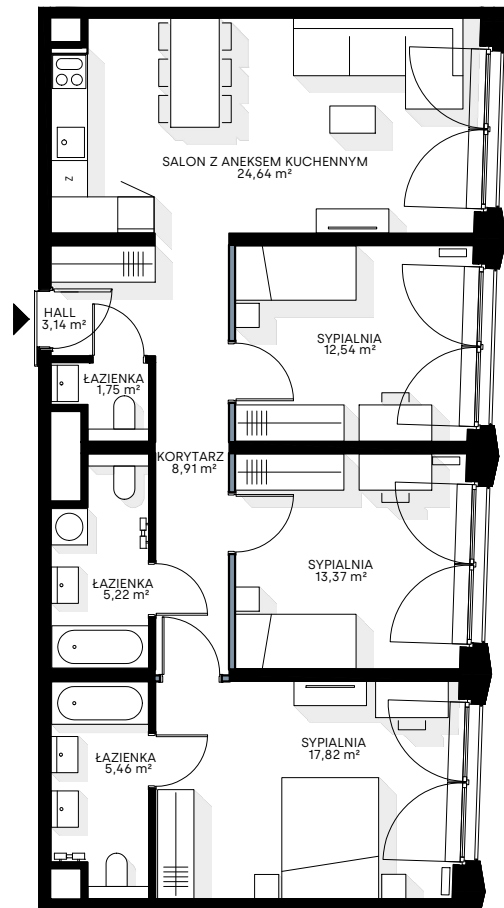


APARTAMENT K3.5.2

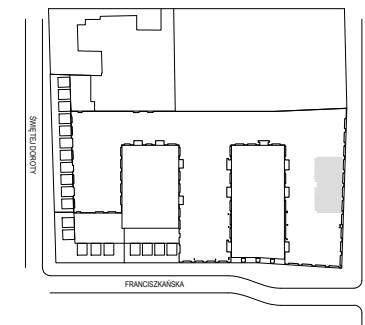
LICZBA POKOI 4

PIĘTRO 5



SALON Z ANEKSEM KUCHENNYM	24,64 m ²
HALL	3,14 m ²
ŁAZIENKA	1,75 m ²
KORYTARZ	8,91 m ²
ŁAZIENKA	5,22 m ²
SYPIALNIA	17,82 m ²
ŁAZIENKA	5,46 m ²
SYPIALNIA	13,37 m ²
SYPIALNIA	12,54 m ²

POWIERZCHNIA 92,85 m²



LEGENDA

■ ŚCIANA BEZ MOŻLIWOŚCI ROZBIÓRKI ■ ŚCIANA Z MOŻLIWOŚCIĄ ROZBIÓRKI



Karta mieszkania przedstawia układ funkcjonalno-przestrzenny wynikający z projektu budowlanego. Zarówno wymiary pomieszczeń, ich ostateczna powierzchnia, lokalizacja urządzeń i instalacji wewnętrznych mogą ulec zmianom, będącym wynikiem modyfikacji technicznych powstałych w trakcie realizacji prac budowlanych. Pomiar powierzchni mieszkania został opracowany przy uwzględnieniu Normy PN-ISO 9836:2015-12.

Świdnicka²¹
by NOHO