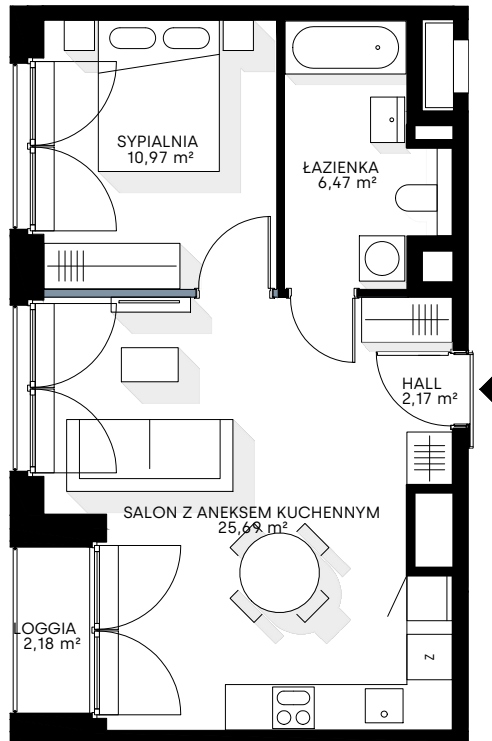


# APARTAMENT K2.7.6

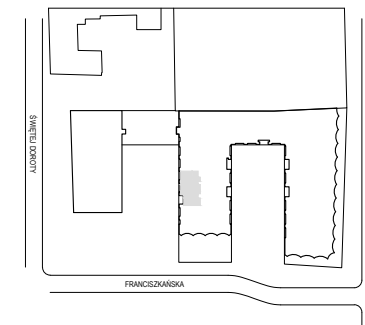
LICZBA POKOI 2

PIĘTRO 7



SALON Z ANEKSEM KUCHENNYM	25,69 m <sup>2</sup>
HALL	2,17 m <sup>2</sup>
ŁAZIENKA	6,47 m <sup>2</sup>
SYPIALNIA	10,97 m <sup>2</sup>
LOGGIA	2,18 m <sup>2</sup>

**POWIERZCHNIA** 45,30 m<sup>2</sup>



## LEGENDA

■ ŚCIANA BEZ MOŻLIWOŚCI ROZBIÓRKI ■ ŚCIANA Z MOŻLIWOŚCIĄ ROZBIÓRKI



Karta mieszkania przedstawia układ funkcjonalno-przestrzenny wynikający z projektu budowlanego. Zarówno wymiary pomieszczeń, ich ostateczna powierzchnia, lokalizacja urządzeń i instalacji wewnętrznych mogą ulec zmianom, będącym wynikiem modyfikacji technicznych powstałych w trakcie realizacji prac budowlanych. Pomiar powierzchni mieszkania został opracowany przy uwzględnieniu Normy PN-ISO 9836:2015-12.