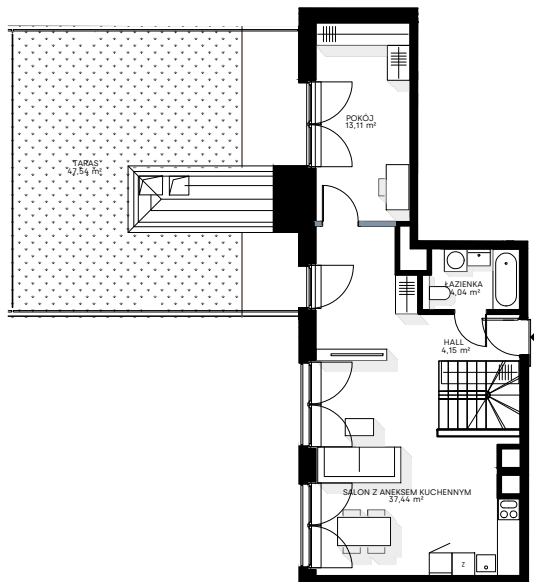


# APARTAMENT K2.6.8

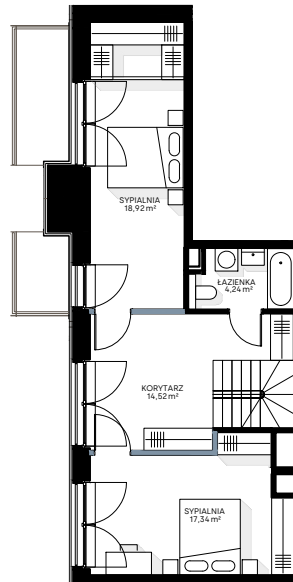
LICZBA POKOI 3

PIĘTRO 6

POZIOM 0



POZIOM 1



|                           |                      |
|---------------------------|----------------------|
| SALON Z ANEKSEM KUCHENNYM | 37,44 m <sup>2</sup> |
| HALL                      | 4,15 m <sup>2</sup>  |
| ŁAZIENKA                  | 4,04 m <sup>2</sup>  |
| POKÓJ                     | 13,11 m <sup>2</sup> |
| TARAS                     | 47,54 m <sup>2</sup> |

|           |                      |
|-----------|----------------------|
| SYPIALNIA | 18,92 m <sup>2</sup> |
| SYPIALNIA | 17,34 m <sup>2</sup> |
| ŁAZIENKA  | 4,24 m <sup>2</sup>  |
| KORYTARZ  | 14,52 m <sup>2</sup> |

**POWIERZCHNIA 113,76 m<sup>2</sup>**



Świdnicka<sup>21</sup>  
by NOHO

## LEGENDA

■ ŚCIANA BEZ MOŻLIWOŚCI ROZBIÓRKI ■ ŚCIANA Z MOŻLIWOŚCIĄ ROZBIÓRKI

0 1 2 3 4 5 M



Karta mieszkania przedstawia układ funkcjonalno-przestrzenny wynikający z projektu budowlanego. Zarówno wymiary pomieszczeń, ich ostateczna powierzchnia, lokalizacja urządzeń i instalacji wewnętrznych mogą ulec zmianom, będącym wynikiem modyfikacji technicznych powstałych w trakcie realizacji prac budowlanych. Pomiar powierzchni mieszkania został opracowany przy uwzględnieniu Normy PN-ISO 9836:2015-12.