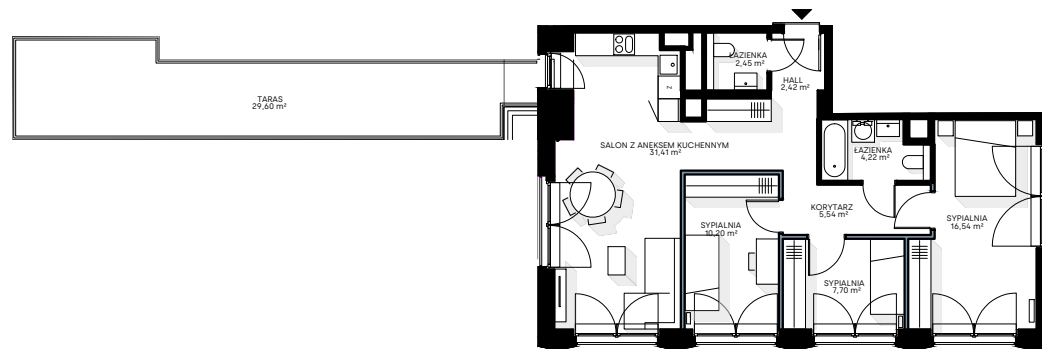


# APARTAMENT K2.5.6

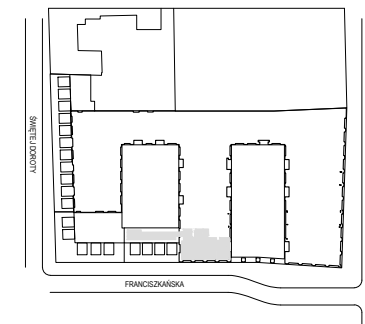
LICZBA POKOI 4

PIĘTRO 5



SALON Z ANEKSEM KUCHENNYM	31,41 m <sup>2</sup>
HALL	2,42 m <sup>2</sup>
ŁAZIENKA	2,45 m <sup>2</sup>
KORYTARZ	5,54 m <sup>2</sup>
SYPIALNIA	10,20 m <sup>2</sup>
SYPIALNIA	7,70 m <sup>2</sup>
SYPIALNIA	16,54 m <sup>2</sup>
ŁAZIENKA	4,22 m <sup>2</sup>
TARAS	29,60 m <sup>2</sup>

**POWIERZCHNIA** 80,48 m<sup>2</sup>



## LEGENDA

■ ŚCIANA BEZ MOŻLIWOŚCI ROZBIÓRKI ■ ŚCIANA Z MOŻLIWOŚCIĄ ROZBIÓRKI



Karta mieszkania przedstawia układ funkcjonalno-przestrzenny wynikający z projektu budowlanego. Zarówno wymiary pomieszczeń, ich ostateczna powierzchnia, lokalizacja urządzeń i instalacji wewnętrznych mogą ulec zmianom, będącym wynikiem modyfikacji technicznych powstałych w trakcie realizacji prac budowlanych. Pomiar powierzchni mieszkania został opracowany przy uwzględnieniu Normy PN-ISO 9836:2015-12.

Świdnicka<sup>21</sup>  
by NOHO