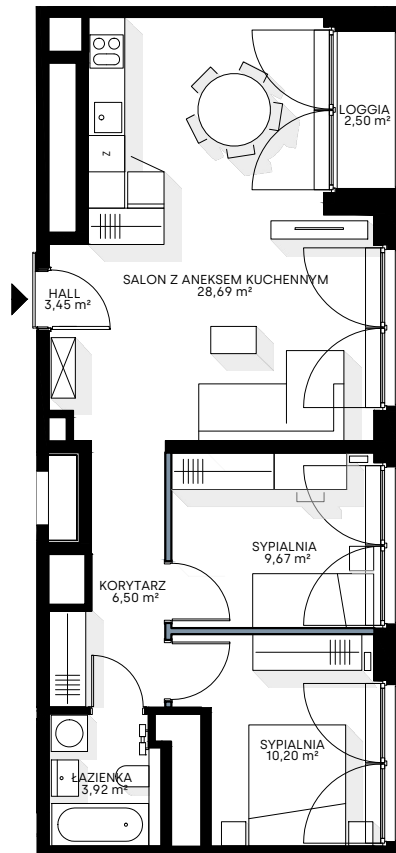


# APARTAMENT K2.5.5

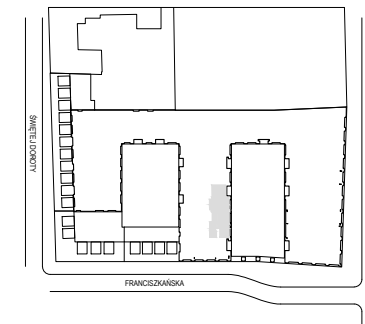
LICZBA POKOI 3

PIĘTRO 5



|                           |                      |
|---------------------------|----------------------|
| SALON Z ANEKSEM KUCHENNYM | 28,69 m <sup>2</sup> |
| HALL                      | 3,45 m <sup>2</sup>  |
| ŁAZIENKA                  | 3,92 m <sup>2</sup>  |
| KORYTARZ                  | 6,50 m <sup>2</sup>  |
| SYPIALNIA                 | 9,67 m <sup>2</sup>  |
| SYPIALNIA                 | 10,20 m <sup>2</sup> |
| LOGGIA                    | 2,50 m <sup>2</sup>  |

**POWIERZCHNIA** 62,43 m<sup>2</sup>



## LEGENDA

■ ŚCIANA BEZ MOŻLIWOŚCI ROZBIÓRKI ■ ŚCIANA Z MOŻLIWOŚCIĄ ROZBIÓRKI

0 1 2 3 4 5 M



Karta mieszkania przedstawia układ funkcjonalno-przestrzenny wynikający z projektu budowlanego. Zarówno wymiary pomieszczeń, ich ostateczna powierzchnia, lokalizacja urządzeń i instalacji wewnętrznych mogą ulec zmianom, będącym wynikiem modyfikacji technicznych powstałych w trakcie realizacji prac budowlanych. Pomiar powierzchni mieszkania został opracowany przy uwzględnieniu Normy PN-ISO 9836:2015-12.

Świdnicka<sup>21</sup>  
by NOHO