

APARTAMENT K2.4.8

LICZBA POKOI 1

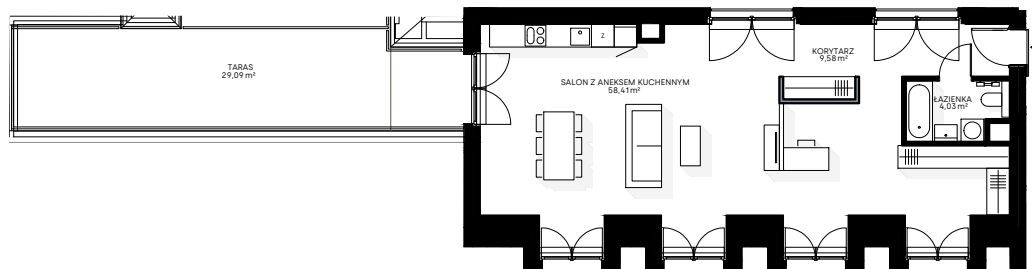
PIĘTRO 4

SALON Z ANEKSEM KUCHENNYM 58,41 m²

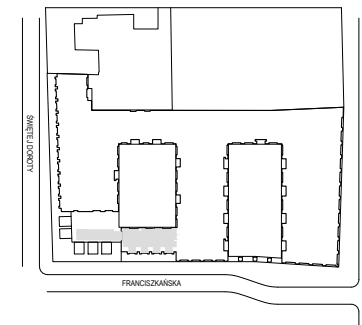
KORYTARZ 9,58 m²

ŁAZIENKA 4,03 m²

TARAS 29,09 m²



POWIERZCHNIA 72,02 m²



LEGENDA

■ ŚCIANA BEZ MOŻLIWOŚCI ROZBIÓRKI ■ ŚCIANA Z MOŻLIWOŚCIĄ ROZBIÓRKI

0 1 2 3 4 5 M



Karta mieszkania przedstawia układ funkcjonalno-przestrzenny wynikający z projektu budowlanego. Zarówno wymiary pomieszczeń, ich ostateczna powierzchnia, lokalizacja urządzeń i instalacji wewnętrznych mogą ulec zmianom, będącym wynikiem modyfikacji technicznych powstałych w trakcie realizacji prac budowlanych. Pomiar powierzchni mieszkania został opracowany przy uwzględnieniu Normy PN-ISO 9836:2015-12.

Świdnicka²¹
by NOHO