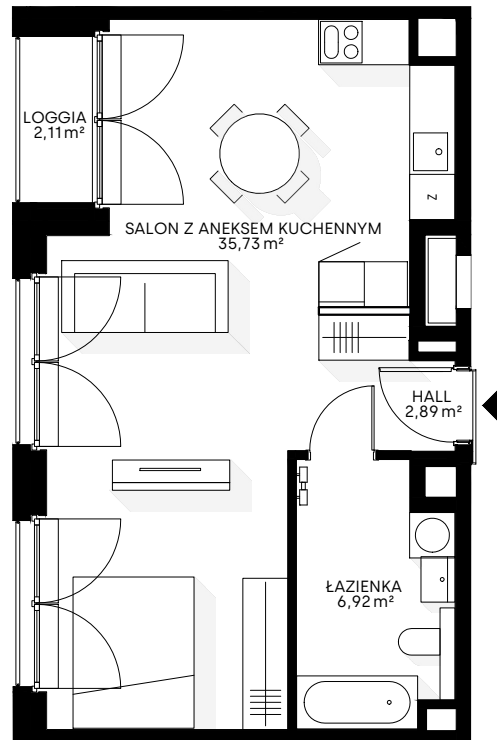


# APARTAMENT K2.4.10

LICZBA POKOI 1

PIĘTRO 4



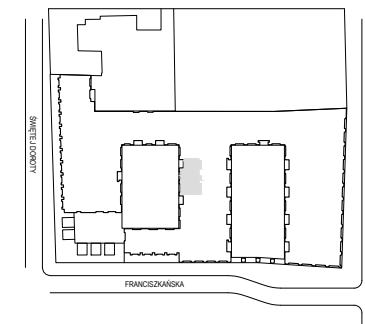
SALON Z ANEKSEM KUCHENNYM 35,73 m<sup>2</sup>

HALL 2,89 m<sup>2</sup>

ŁAZIENKA 6,92 m<sup>2</sup>

LOGGIA 2,11 m<sup>2</sup>

**POWIERZCHNIA 45,54 m<sup>2</sup>**



## LEGENDA

■ ŚCIANA BEZ MOŻLIWOŚCI ROZBIÓRKI ■ ŚCIANA Z MOŻLIWOŚCIĄ ROZBIÓRKI



Karta mieszkania przedstawia układ funkcjonalno-przestrzenny wynikający z projektu budowlanego. Zarówno wymiary pomieszczeń, ich ostateczna powierzchnia, lokalizacja urządzeń i instalacji wewnętrznych mogą ulec zmianom, będącym wynikiem modyfikacji technicznych powstałych w trakcie realizacji prac budowlanych. Pomiar powierzchni mieszkania został opracowany przy uwzględnieniu Normy PN-ISO 9836:2015-12.

Świdnicka<sup>21</sup>  
by NOHO