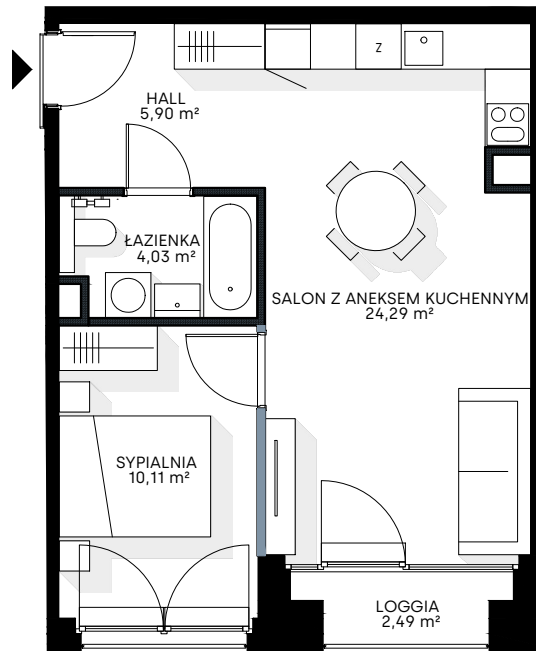


# APARTAMENT K2.3.1

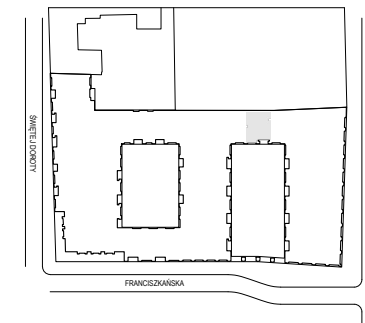
LICZBA POKOI 2

PIĘTRO 3



SALON Z ANEKSEM KUCHENNYM	24,29 m <sup>2</sup>
HALL	5,90 m <sup>2</sup>
ŁAZIENKA	4,03 m <sup>2</sup>
SYPIALNIA	10,11 m <sup>2</sup>
LOGGIA	2,49 m <sup>2</sup>

**POWIERZCHNIA** 44,33 m<sup>2</sup>



## LEGENDA

■ ŚCIANA BEZ MOŻLIWOŚCI ROZBIÓRKI ■ ŚCIANA Z MOŻLIWOŚCIĄ ROZBIÓRKI



Karta mieszkania przedstawia układ funkcjonalno-przestrzenny wynikający z projektu budowlanego. Zarówno wymiary pomieszczeń, ich ostateczna powierzchnia, lokalizacja urządzeń i instalacji wewnętrznych mogą ulec zmianom, będącym wynikiem modyfikacji technicznych powstałych w trakcie realizacji prac budowlanych. Pomiar powierzchni mieszkania został opracowany przy uwzględnieniu Normy PN-ISO 9836:2015-12.

Świdnicka<sup>21</sup>  
by NOHO