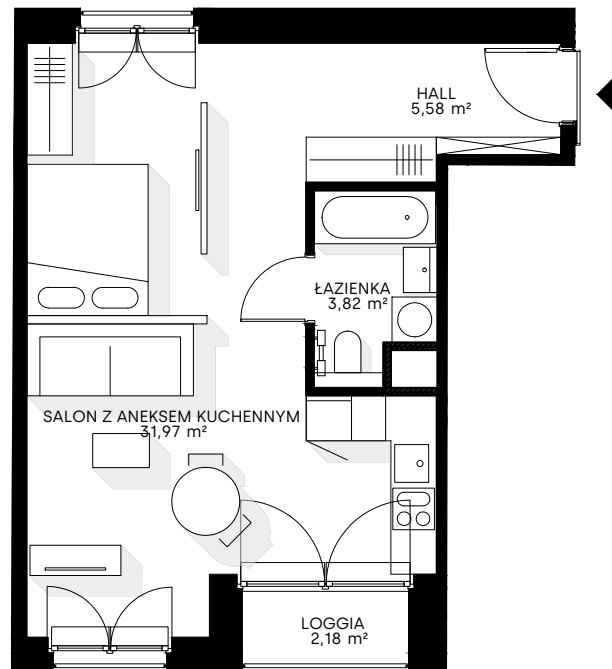


# APARTAMENT K2.2.13

LICZBA POKOI 1

PIĘTRO 2



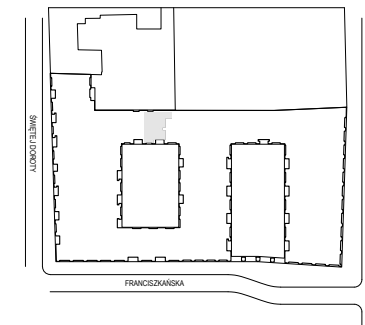
SALON Z ANEKSEM KUCHENNYM 31,97 m<sup>2</sup>

HALL 5,58 m<sup>2</sup>

ŁAZIENKA 3,82 m<sup>2</sup>

LOGGIA 2,18 m<sup>2</sup>

**POWIERZCHNIA 41,37 m<sup>2</sup>**



## LEGENDA

■ ŚCIANA BEZ MOŻLIWOŚCI ROZBIÓRKI ■ ŚCIANA Z MOŻLIWOŚCIĄ ROZBIÓRKI



Karta mieszkania przedstawia układ funkcjonalno-przestrzenny wynikający z projektu budowlanego. Zarówno wymiary pomieszczeń, ich ostateczna powierzchnia, lokalizacja urządzeń i instalacji wewnętrznych mogą ulec zmianom, będącym wynikiem modyfikacji technicznych powstałych w trakcie realizacji prac budowlanych. Pomiar powierzchni mieszkania został opracowany przy uwzględnieniu Normy PN-ISO 9836:2015-12.

Świdnicka<sup>21</sup>  
by NOHO