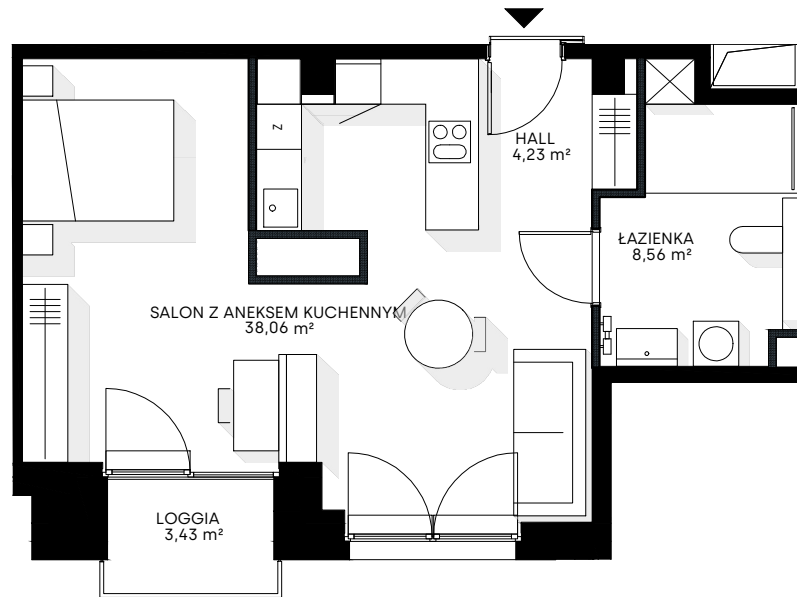


# APARTAMENT K2.1.5

LICZBA POKOI 1

PIĘTRO 1



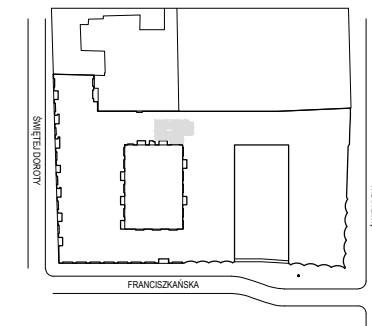
SALON Z ANEKSEM KUCHENNYM 38,06 m<sup>2</sup>

HALL 4,23 m<sup>2</sup>

ŁAZIENKA 8,56 m<sup>2</sup>

LOGGIA 3,43 m<sup>2</sup>

**POWIERZCHNIA 50,85 m<sup>2</sup>**



## LEGENDA

■ ŚCIANA BEZ MOŻLIWOŚCI ROZBIÓRKI ■ ŚCIANA Z MOŻLIWOŚCIĄ ROZBIÓRKI



Karta mieszkania przedstawia układ funkcjonalno-przestrzenny wynikający z projektu budowlanego. Zarówno wymiary pomieszczeń, ich ostateczna powierzchnia, lokalizacja urządzeń i instalacji wewnętrznych mogą ulec zmianom, będącym wynikiem modyfikacji technicznych powstałych w trakcie realizacji prac budowlanych. Pomiar powierzchni mieszkania został opracowany przy uwzględnieniu Normy PN-ISO 9836:2015-12.

Świdnicka<sup>21</sup>  
by NOHO