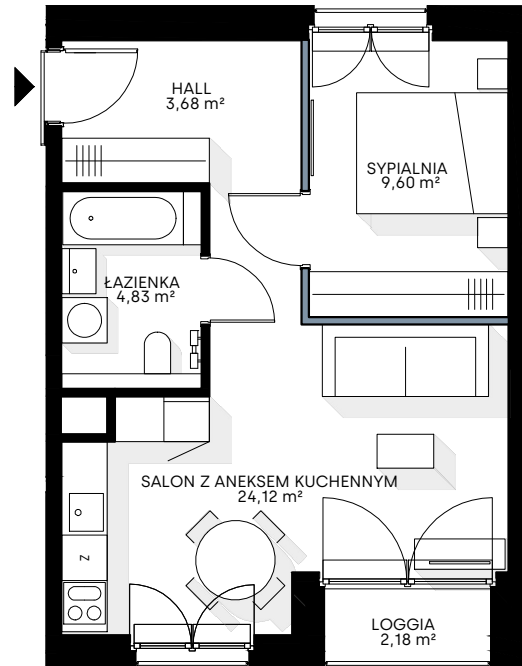


# APARTAMENT K1.5.1

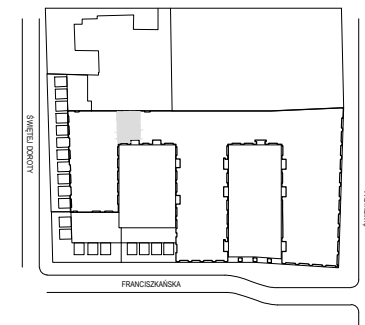
LICZBA POKOI 2

PIĘTRO 5



SALON Z ANEKSEM KUCHENNYM	24,12 m <sup>2</sup>
HALL	3,68 m <sup>2</sup>
ŁAZIENKA	4,83 m <sup>2</sup>
SYPIALNIA	9,60 m <sup>2</sup>
LOGGIA	2,18 m <sup>2</sup>

**POWIERZCHNIA** 42,23 m<sup>2</sup>



## LEGENDA

■ ŚCIANA BEZ MOŻLIWOŚCI ROZBIÓRKI ■ ŚCIANA Z MOŻLIWOŚCIĄ ROZBIÓRKI



Karta mieszkania przedstawia układ funkcjonalno-przestrzenny wynikający z projektu budowlanego. Zarówno wymiary pomieszczeń, ich ostateczna powierzchnia, lokalizacja urządzeń i instalacji wewnętrznych mogą ulec zmianom, będącym wynikiem modyfikacji technicznych powstałych w trakcie realizacji prac budowlanych. Pomiar powierzchni mieszkania został opracowany przy uwzględnieniu Normy PN-ISO 9836:2015-12.

Świdnicka<sup>21</sup>  
by NOHO