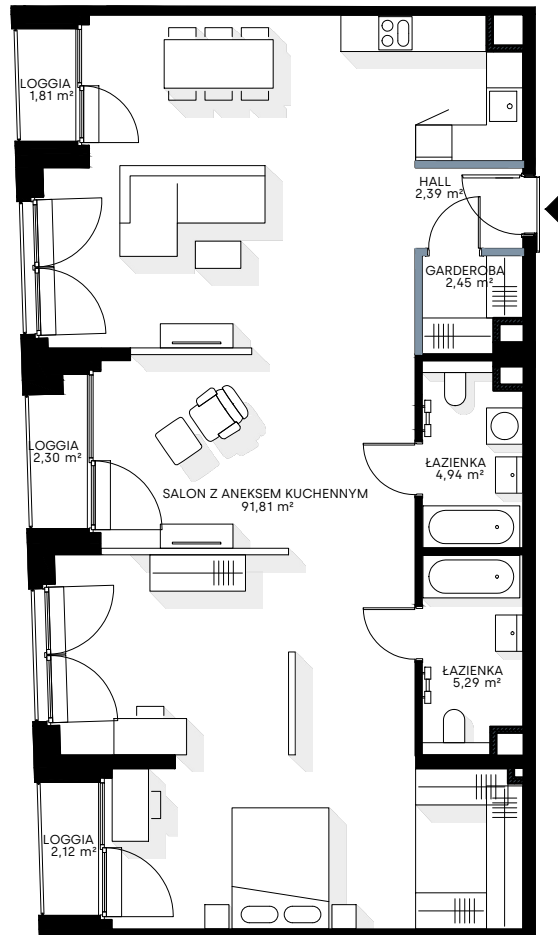


APARTAMENT K1.2.7

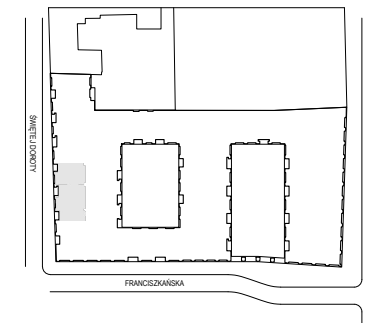
LICZBA POKOI 1

PIĘTRO 2



SALON Z ANEKSEM KUCHENNYM	91,81 m ²
HALL	2,39 m ²
ŁAZIENKA	4,94 m ²
GARDEROBA	2,45 m ²
ŁAZIENKA	5,29 m ²
LOGGIA	2,12 m ²
LOGGIA	2,30 m ²
LOGGIA	1,81 m ²

POWIERZCHNIA 106,88 m²



LEGENDA

■ ŚCIANA BEZ MOŻLIWOŚCI ROZBIÓRKI ■ ŚCIANA Z MOŻLIWOŚCIĄ ROZBIÓRKI

0 1 2 3 4 5 M



Karta mieszkania przedstawia układ funkcjonalno-przestrzenny wynikający z projektu budowlanego. Zarówno wymiary pomieszczeń, ich ostateczna powierzchnia, lokalizacja urządzeń i instalacji wewnętrznych mogą ulec zmianom, będącymi wynikiem modyfikacji technicznych powstających w trakcie realizacji prac budowlanych. Pomiar powierzchni mieszkania został opracowany przy uwzględnieniu Normy PN-ISO 9836:2015-12.

Świdnicka²¹
by NOHO