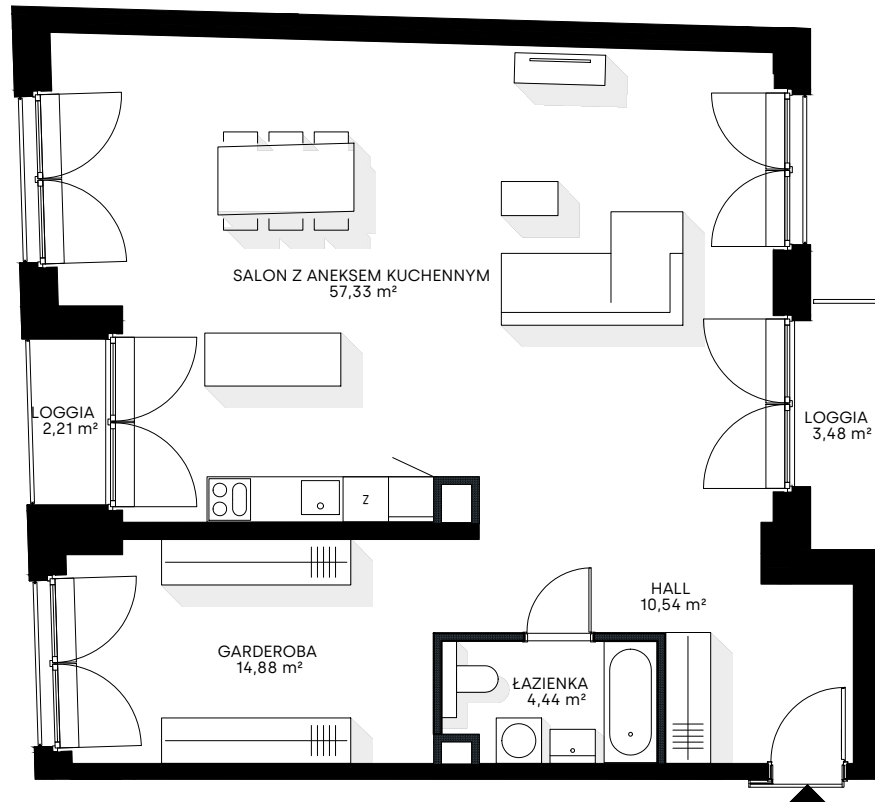


APARTAMENT K1.1.9

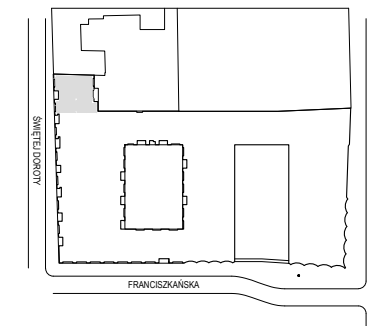
LICZBA POKOI 1

PIĘTRO 1



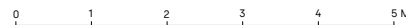
| | |
|---------------------------|----------------------|
| SALON Z ANEKSEM KUCHENNYM | 57,33 m ² |
| HALL | 10,54 m ² |
| ŁAZIENKA | 4,44 m ² |
| GARDEROBA | 14,88 m ² |
| LOGGIA | 2,21 m ² |
| LOGGIA | 3,48 m ² |

POWIERZCHNIA 87,19 m²



LEGENDA

■ ŚCIANA BEZ MOŻLIWOŚCI ROZBIÓRKI ■ ŚCIANA Z MOŻLIWOŚCIĄ ROZBIÓRKI



Karta mieszkania przedstawia układ funkcjonalno-przestrzenny wynikający z projektu budowlanego. Zarówno wymiary pomieszczeń, ich ostateczna powierzchnia, lokalizacja urządzeń i instalacji wewnętrznych mogą ulec zmianom, będącym wynikiem modyfikacji technicznych powstałych w trakcie realizacji prac budowlanych. Pomiar powierzchni mieszkania został opracowany przy uwzględnieniu Normy PN-ISO 9836:2015-12.

Świdnicka²¹
by NOHO