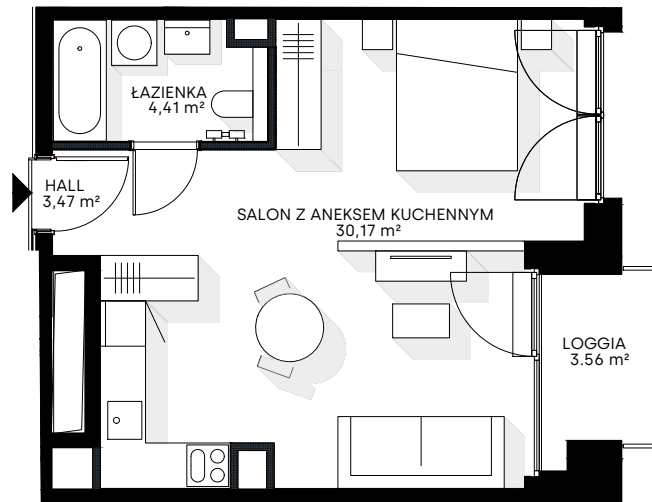


# APARTAMENT K1.1.3

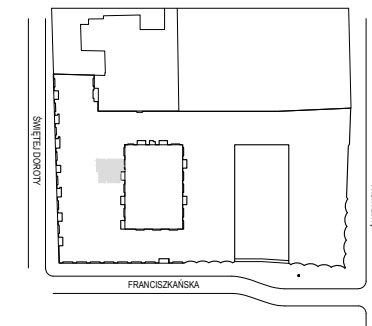
LICZBA POKOI 1

PIĘTRO 1



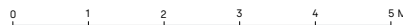
SALON Z ANEKSEM KUCHENNYM	30,17 m <sup>2</sup>
HALL	3,47 m <sup>2</sup>
ŁAZIENKA	4,41 m <sup>2</sup>
LOGGIA	3,56 m <sup>2</sup>

**POWIERZCHNIA** 38,05 m<sup>2</sup>



#### LEGENDA

■ ŚCIANA BEZ MOŻLIWOŚCI ROZBIÓRKI ■ ŚCIANA Z MOŻLIWOŚCIĄ ROZBIÓRKI



Karta mieszkania przedstawia układ funkcjonalno-przestrzenny wynikający z projektu budowlanego. Zarówno wymiary pomieszczeń, ich ostateczna powierzchnia, lokalizacja urządzeń i instalacji wewnętrznych mogą ulec zmianom, będącym wynikiem modyfikacji technicznych powstałych w trakcie realizacji prac budowlanych. Pomiar powierzchni mieszkania został opracowany przy uwzględnieniu Normy PN-ISO 9836:2015-12.

Świdnicka<sup>21</sup>  
by NOHO